

見積参考資料

工事名 R6徳土 石井神山線 神・阿野北馬喰草～五反地 道路改良工事
(担い手確保型)

◇経費情報◇

工種区分	道路改良工事
単価地区	徳島2
施工地域・工事場所	一般交通影響有り(2)-2
前金支出割合	補正を行わない
契約保証	金銭的保証
現場環境改善費	計上しない

注意

「見積参考資料」は入札参加者の迅速で適正な工事費の見積りのための一資料であり、請負契約を拘束するものではない。

本工事は、「担い手確保モデル工事(発注者指定型)」であり、通期の週休2日の経費補正(担い手確保モデル工事実施要領参照)を計上している。

設計内訳書 (本01)

工事名	R 6 徳土 石井神山線 神・阿野北馬喰草～五反地 道路改良工事 (担い手確保型)				事業区分 工事区分	道路新設・改築 道路改良	
工事区分・工種・種別・細別	規格	単位	数量	単価	金額	数量・金額増減	摘要
道路改良		式	1				
道路土工		式	1				
路床盛土工		式	1				
路床盛土	施工幅員:2.5m未満	m3	30				単 1号
排水構造物工		式	1				
集水柵・マンホール工		式	1				
1号集水柵	B400-L400-H520	基	1				単 2号
2号集水柵	集水柵・街渠柵種類:現場打材,コンクリート規格:18-8-25(高炉),法面作業補正:無し	基	1				単 3号
蓋	蓋種類:1号集水柵(400×400)	枚	1				単 4号
蓋	蓋種類:2号集水柵(800×800)	枚	1				単 5号
場所打水路工		式	1				
横断溝		m	4				単 6号
側溝蓋	蓋種類:横断溝(300用)	枚	4				単 7号

設計内訳書 (本01)

工事名	R 6 徳土 石井神山線 神・阿野北馬喰草～五反地 道路改良工事 (担い手確保型)				事業区分 工事区分	道路新設・改築 道路改良	
工事区分・工種・種別・細別	規格	単位	数量	単価	金額	数量・金額増減	摘要
側溝床版(コンクリート部)		m	48				単 8号
側溝床版(鋼製蓋部)		m	16				単 9号
側溝蓋	蓋種類:側溝床版(鋼製蓋部)(300用)	枚	16				単 10号
側溝清掃		m	64				単 11号
管渠工		式	1				
鉄筋コンクリート台付管	管規格:φ600	m	7				単 12号
石積復旧		m2	2				単 13号
構造物撤去工		式	1				
構造物取壊し工		式	1				
コンクリート取壊し運搬処理	構造物区分:無筋構造物	m3	23				単 14号
仮設工		式	1				
交通管理工		式	1				
交通誘導警備員		人日	9				単 15号

設計内訳書 (本01)

工事名	R 6 徳土 石井神山線 神・阿野北馬喰草～五反地 道路改良工事 (担い手確保型)				事業区分 工事区分	道路新設・改築 道路改良	
工事区分・工種・種別・細別	規格	単位	数量	単価	金額	数量・金額増減	摘要
直接工事費		式	1				
共通仮設		式	1				
共通仮設費 (率計上)		式	1				
純工事費		式	1				
現場管理費		式	1				
工事原価		式	1				
一般管理費等		式	1				
工事価格		式	1				
消費税額及び地方消費税額		式	1				
工事費計		式	1				

1次単価表

単価使用年月	2024.07
歩掛適用年月	2024.07
労務調整係数	1.000-00000 0.0 0

単 1号	名称・規格	条件	単位	数量	単価	金額	摘要
	路床盛土	施工幅員:2.5m未満	単位	m3	単位数量	1	単価
	路床盛土	2.5m未満	m3	1			
	合計						
	単価						円/m3

1次単価表

単価使用年月	2024.07
歩掛適用年月	2024.07
労務調整係数	1.000-00000 0.0 0

単 2号	1号集水枡	B400-L400-H520	単位	基	単位数量	10	単価	
名称・規格		条件	単位	数量	単価	金額	摘要	
コンクリート		小型構造物, 人力打設, 18-8-25(高炉), 一般養生, 無し, 全ての費用	m3	2				
型枠		一般型枠, 小型構造物	m2	21				
基面整正			m2	6				
基礎碎石		12.5cmを超え17.5cm以下, 再生クラッシュ 40~0, 全ての費用	m2	6				
コンクリート		小型構造物, 人力打設, 18-8-25(高炉), 一般養生, 無し, 全ての費用	m3	0.3				
合計								
単価								円/基

1 次単価表

単価使用年月	2024. 07
歩掛適用年月	2024. 07
労務調整係数	1.000-00000 0.0 0

単 3号	2号集水枡	集水枡・街渠枡種類:現場打材,コンクリート規格:18-8-25(高炉),法面作業補正:無し	単位	基	単位数量	10	単価	
名称・規格		条件	単位	数量	単価	金額	摘要	
現場打ち集水枡・街渠枡(本体)		18-8-25(高炉),0.65m3を超え0.69m3以下,人力打設,一般養生・特殊養生(練炭)	箇所	10				
鉄筋工[市場単価]		SD345 D13,一般構造物,10t未満,無,無,無,補正無(鉄筋割合10%未満含む),補正無(一般構造物)	t	0.05			単 16号	
合計								
単価							円/基	

1 次単価表

単価使用年月	2024. 07
歩掛適用年月	2024. 07
労務調整係数	1.000-00000 0.0 0

単 4号	蓋	蓋種類:1号集水枡(400×400)	単位	枚	単位数量	1	単価	
名称・規格		条件	単位	数量	単価	金額	摘要	
蓋版			枚	1			単 17号	
合計								
単価							円/枚	

1次単価表

単価使用年月	2024.07
歩掛適用年月	2024.07
労務調整係数	1.000-00000 0.0 0

単 5号	蓋	蓋種類:2号集水枘(800×800)	単位	枚	単位数量	1	単価	
名称・規格		条件	単位	数量	単価	金額	摘要	
	蓋版		枚	1			単 18号	
	合計							
	単価						円/枚	

1次単価表

単価使用年月	2024.07
歩掛適用年月	2024.07
労務調整係数	1.000-00000 0.0 0

単 6号	横断溝		単位	m	単価数量	10	単価	
名称・規格		条件	単位	数量	単価	金額	摘要	
	コンクリート	小型構造物, 人力打設, 18-8-25(高炉), 一般養生, 無し, 全ての費用	m3	2				
	型枠	一般型枠, 小型構造物	m2	20.4				
	床掘り	土砂, 上記以外(小規模), 全ての費用	m3	5				
	基礎碎石	12.5cmを超え17.5cm以下, 再生クランチャ ン 40~0, 全ての費用	m2	7				
	合計							
	単価							円/m

1次単価表

単価使用年月	2024.07
歩掛適用年月	2024.07
労務調整係数	1.000-00000 0.0 0

単 7号	側溝蓋	蓋種類:横断溝(300用)	単位	枚	単位数量	1	単価	
名称・規格		条件	単位	数量	単価	金額	摘要	
	蓋版		枚	1			単 19号	
	合計							
	単価						円/枚	

1 次単価表

単価使用年月	2024.07
歩掛適用年月	2024.07
労務調整係数	1.000-00000 0.0 0

単 8号	側溝床版(コンクリート部)	単位	m	単位数量	10	単価	
名称・規格		条件	単位	数量	単価	金額	摘要
	コンクリート	小型構造物, 人力打設, 21-8-25(20)(高炉), 一般養生, 無し, 全ての費用	m3	0.7			
	材料費(枚)		枚	10			単 20号
	型枠	一般型枠, 小型構造物	m2	2.2			
	鉄筋工[市場単価]	SD345 D13, 一般構造物, 10t未満, 無, 無, 無, 補正無(鉄筋割合10%未満含む), 補正無(一般構造物)	t	0.11			単 16号
	鉄筋工[市場単価]	SD345 D16~25, 一般構造物, 10t未満, 無, 無, 無, 無, 補正無(鉄筋割合10%未満含む), 補正無(一般構造物)	t	0.008			単 21号
	材料費(m)		m	1.1			単 22号
	合計						
	単価						円/m

1 次単価表

単価使用年月	2024. 07
歩掛適用年月	2024. 07
労務調整係数	1.000-00000 0.0 0

単 9号	側溝床版(鋼製蓋部)		単位	m	単位数量	10	単価	
名称・規格		条件	単位	数量	単価	金額	摘要	
	コンクリート	小型構造物, 人力打設, 18-8-25(高炉), 養生無し, 無し, 全ての費用	m3	0.3				
	型枠	一般型枠, 小型構造物	m2	4.4				
	鉄筋工[市場単価]	SD345 D16~25, 一般構造物, 10t未満, 無, 無, 無, 無, 補正無(鉄筋割合10%未満含む), 補正無(一般構造物)	t	0.016				単 21号
	目地板	30m2未満, 瀝青繊維質目地板t=10	m2	1.3				
	合計							
	単価							円/m

1次単価表

単価使用年月	2024.07
歩掛適用年月	2024.07
労務調整係数	1.000-00000 0.0 0

単 10号	側溝蓋	蓋種類:側溝床版(鋼製蓋部)(300用)	単位	枚	単位数量	1	単価	
名称・規格		条件	単位	数量	単価	金額	摘要	
	蓋版		枚	1				単 23号
	合計							
	単価							円/枚

1次単価表

単価使用年月	2024.07
歩掛適用年月	2024.07
労務調整係数	1.000-00000 0.0 0

単 11号	側溝清掃		単位	m	単位数量	1	単価	
名称・規格		条件	単位	数量	単価	金額	摘要	
	側溝清掃(人力清掃工)	無蓋	m	1				
	合計							
	単価							円/m

1 次単価表

単価使用年月	2024. 07
歩掛適用年月	2024. 07
労務調整係数	1.000-00000 0.0 0

単 12号	鉄筋コンクリート台付管	管規格: φ 600	単位	m	単位数量	10	単価	
名称・規格		条件	単位	数量	単価	金額	摘要	
鉄筋コンクリート台付管		据付, 600mm, 2m/個, 全ての費用	m	10				
モルタル練		高炉, 全ての費用	m3	0.2				
合計								
単価							円/m	

1 次単価表

単価使用年月	2024. 07
歩掛適用年月	2024. 07
労務調整係数	1.000-00000 0.0 0

単 13号	石積復旧		単位	m2	単位数量	1	単価	
名称・規格		条件	単位	数量	単価	金額	摘要	
拾石積(裏石積)		厚さ15cm, 18- 8-25 (20) 高炉, 割栗石 50-150mm	m2	1			単 24号	
合計								
単価							円/m2	

1次単価表

単価使用年月	2024.07
歩掛適用年月	2024.07
労務調整係数	1.000-00000 0.0 0

単 14号	コンクリート取壊し運搬処理	構造物区分:無筋構造物	単位	m3	単位数量	23	単価	
名称・規格		条件	単位	数量	単価	金額	摘要	
舗装版切断		コンクリート舗装版, 15cm以下, 全ての費用	m	120				
構造物とりこわし・運搬・処分 (複合)		無筋構造物, 無し, 無し, 不要, 無し, 1 4.4以下	m3	23			単 25号	
合計								
単価							円/m3	

1次単価表

単価使用年月	2024.07
歩掛適用年月	2024.07
労務調整係数	1.000-00000 0.0 0

単 15号	交通誘導警備員		単位	人日	単位数量	1	単価	
名称・規格		条件	単位	数量	単価	金額	摘要	
交通誘導警備員B			人日	1			単 26号	
合計								
単価							円/人日	

2次単価表

単価使用年月	2024. 07
歩掛適用年月	2024. 07
労務調整係数	1.000-00000 0.0 0

単 16号	鉄筋工[市場単価]	SD345 D13, 一般構造物, 10t未満, 無, 無, 無, 補正無(鉄筋割合10%未満含む), 補正無(一般構造物)	単位	t	単位数量	1	単価	
名称・規格		条件	単位	数量	単価	金額	摘要	
	鉄筋コンクリート用棒鋼 SD345 D13		t	1.03				
	鉄筋工 加工・組立共 一般構造物		t	1				
	諸雑費(まるめ)		式	1				
	合計							
	単価							円/t

2次単価表

単価使用年月	2024. 07
歩掛適用年月	2024. 07
労務調整係数	1.000-00000 0.0 0

単 17号	蓋版	単位	枚	単位数量	金額	単価	摘要
名称・規格		条件	単位	数量	単価	金額	摘要
	蓋版	据付け,無し,蓋版(各種),40kg/枚以下,無し,無し	枚	1			単 27号
合計							
単価							円/枚

2次単価表

単価使用年月	2024. 07
歩掛適用年月	2024. 07
労務調整係数	1.000-00000 0.0 0

単 18号	蓋版	単位	枚	単位数量	金額	単価	摘要
名称・規格		条件	単位	数量	単価	金額	摘要
	蓋版	据付け,無し,蓋版(各種),40を超え170kg/枚以下,無し,無し	枚	1			単 28号
合計							
単価							円/枚

2次単価表

単価使用年月	2024. 07
歩掛適用年月	2024. 07
労務調整係数	1.000-00000 0.0 0

単 19号	蓋版	単位	枚	単位数量	金額	単価	摘要
名称・規格		条件	単位	数量	単価	金額	摘要
	蓋版	据付け,無し,蓋版(各種),40を超え170kg/枚以下,無し,無し	枚	1			単 29号
	合計						
	単価						円/枚

2次単価表

単価使用年月	2024. 07
歩掛適用年月	2024. 07
労務調整係数	1.000-00000 0.0 0

単 20号	材料費(枚)	単位	枚	単位数量	金額	単価	摘要
名称・規格		条件	単位	数量	単価	金額	摘要
	材料費 KCフォーム同等品		枚	1			
	合計						
	単価						円/枚

2次単価表

単価使用年月	2024. 07
歩掛適用年月	2024. 07
労務調整係数	1.000-00000 0.0 0

単 21号	鉄筋工[市場単価]	SD345 D16～25, 一般構造物, 10t未満, 無, 無, 無, 無, 補正無(鉄筋割合10%未満含む), 補正無(一般構造物)	単位	t	単位数量	1	単価	
名称・規格		条件	単位	数量	単価	金額	摘要	
	鉄筋コンクリート用棒鋼 SD345 D16～25		t	1.03				
	鉄筋工 加工・組立共 一般構造物		t	1				
	諸雑費(まるめ)		式	1				
	合計							
	単価						円/t	

2次単価表

単価使用年月	2024. 07
歩掛適用年月	2024. 07
労務調整係数	1.000-00000 0.0 0

単 22号	材料費(m)	条件	単位	m	単位数量	1	単価	
名称・規格		条件	単位	数量	単価	金額	摘要	
	材料費 硬質塩化ビニル管(一般管) VP-40		m	1				
	合計							
	単価						円/m	

2次単価表

単価使用年月	2024. 07
歩掛適用年月	2024. 07
労務調整係数	1.000-00000 0.0 0

単 23号	蓋版	条件	単位	枚	単位数量	1	単価	
名称・規格		条件	単位	数量	単価	金額	摘要	
	蓋版	据付け,無し,蓋版(各種),40を超え170kg/枚以下,無し,無し	枚	1				単 30号
	合計							
	単価						円/枚	

2次単価表

単価使用年月	2024. 07
歩掛適用年月	2024. 07
労務調整係数	1.000-00000 0.0 0

単 24号	拾石積(裏石積)	厚さ15cm, 18- 8-25(20) 高炉, 割栗石 50-150mm	単位	m2	単位数量	50	単価	
名称・規格		条件	単位	数量	単価	金額	摘要	
	割栗石 50-150mm		m3	8.6				
	生コンクリート 18-8-25(20) 高炉		m3	1.6				
	土木一般世話役		人	0.7				
	普通作業員		人	6.4				
	合計							
	単価							円/m2

2次単価表

単価使用年月	2024. 07
歩掛適用年月	2024. 07
労務調整係数	1.000-00000 0.0 0

単 25号	構造物とりこわし・運搬・処分 (複合)	無筋構造物, 無し, 無し, 不要, 無し, 1 4.4以下	単位	m3	単位数量	1	単価	
名称・規格		条件	単位	数量	単価	金額	摘要	
	構造物とりこわし	無筋構造物, 機械施工, 無し, 無し, 不要	m3	1			単 31号	
	処分費(m3)		m3	1			単 32号	
	殻運搬	コンクリート(無筋)構造物とりこわし, 機械積込, 無し, 14.4km以下, 全ての費用	m3	1				
	合計							
	単価						円/m3	

2次単価表

単価使用年月	2024.07
歩掛適用年月	2024.07
労務調整係数	1.000-00000 0.0 0

単 26号	交通誘導警備員B		単位	人日	単位数量	1	単価	
名称・規格		条件	単位	数量	単価	金額	摘要	
	交通誘導警備員B		人	1				
	諸雑費(まるめ)		式	1				
	合計							
	単価							円/人日

3次単価表

単価使用年月	2024.07
歩掛適用年月	2024.07
労務調整係数	1.000-00000 0.0 0

単 27号	蓋版	据付け,無し,蓋版(各種),40kg/枚以下,無し,無し	単位	枚	単位数量	100	単価	
名称・規格		条件	単位	数量	単価	金額	摘要	
	蓋版コンクリート・鋼製 昼間 40kg以下 制約無		枚	100				
	側溝蓋 500×500(400用) T-25 ホール固定 20.7kg		枚	100				
	諸雑費(まるめ)		式	1				
	合計							
	単価							円/枚

3次単価表

単価使用年月	2024.07
歩掛適用年月	2024.07
労務調整係数	1.000-00000 0.0 0

単 28号	蓋版	据付け,無し,蓋版(各種),40を超え170kg/枚以下,無し,無し	単位	枚	単位数量	100	単価	
名称・規格		条件	単位	数量	単価	金額	摘要	
	蓋版コンクリート・鋼製 昼間 170kg以下 制約無		枚	100				
	側溝蓋 900×900(800用) T-25 ボルト固定 118.5kg		枚	100				
	諸雑費(まるめ)		式	1				
	合計							
	単価							円/枚

3次単価表

単価使用年月	2024.07
歩掛適用年月	2024.07
労務調整係数	1.000-00000 0.0 0

単 29号	蓋版	据付け,無し,蓋版(各種),40を超え170kg/枚以下,無し,無し	単位	枚	単位数量	100	単価	
名称・規格		条件	単位	数量	単価	金額	摘要	
	蓋版コンクリート・鋼製 昼間 170kg以下 制約無		枚	100				
	側溝蓋 995×400(300用) T-25 ボルト固定 49.5kg		枚	100				
	諸雑費(まるめ)		式	1				
	合計							
	単価							円/枚

3次単価表

単価使用年月	2024.07
歩掛適用年月	2024.07
労務調整係数	1.000-00000 0.0 0

単 30号	蓋版	据付け,無し,蓋版(各種),40を超え170kg/枚以下,無し,無し	単位	枚	単位数量	100	単価	
名称・規格		条件	単位	数量	単価	金額	摘要	
	蓋版コンクリート・鋼製 昼間 170kg以下 制約無		枚	100				
	側溝蓋 995×400(300用) T-25 ボルト固定 49.5kg		枚	100				
	諸雑費(まるめ)		式	1				
	合計							
	単価							円/枚

3次単価表

単価使用年月	2024. 07
歩掛適用年月	2024. 07
労務調整係数	1.000-00000 0.0 0

単 31号	構造物とりこわし	無筋構造物, 機械施工, 無し, 無し, 不要	単位	m3	単位数量	1	単価	
名称・規格		条件	単位	数量	単価	金額	摘要	
	無筋構造物 昼間 機械施工 制約無		m3	1				
	諸雑費(まるめ)		式	1				
	合計							
	単価							円/m3

3次単価表

単価使用年月	2024. 07
歩掛適用年月	2024. 07
労務調整係数	1.000-00000 0.0 0

単 32号	処分費(m3)		単位	m3	単位数量	100	単価	
名称・規格		条件	単位	数量	単価	金額	摘要	
	処分費 Co殻		m3	100				
	合計							
	単価							円/m3

見積単価一覧表

工事名	R 6 徳土 石井神山線 神・阿野北馬喰草～五反地 道路改良工事（担い手確保型）			
名称	規格	単位	単価	備考
処分費	Co殻	m3	1,100	L=12.9km
※以下は、週休2日補正として計上している金額の合計額を参考値として示したものです。				
直接工事費分	通期の週休2日経費補正	式	21,466	
共通仮設費分	通期の週休2日経費補正	式	0	

土工数量計算書

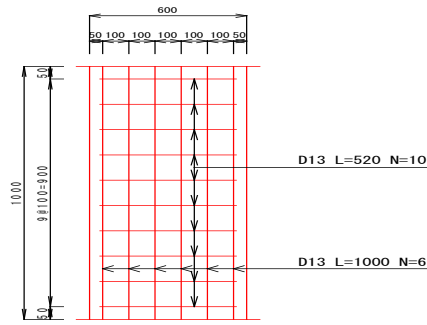
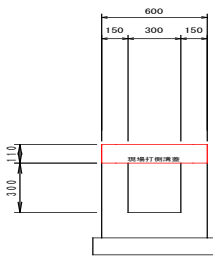
測 点	点 間 距 離	路床盛土 (B<1.0)			床掘		
		断 面	平 均	数 量			
NO. 11 + 8.000		0.30					
NO. 11 + 10.000	2.00	0.30	0.300	0.60			
NO. 12	10.00	0.30	0.300	3.00			
NO. 13	20.00	0.30	0.300	6.00			
NO. 13 + 5.000	5.00	0.30	0.300	1.50			
NO. 13 + 10.000	4.97	0.30	0.300	1.50			
NO. 13 + 15.000	4.97	0.30	0.300	1.50			
NO. 21 + 10.000		0.30					
NO. 22	10.00	0.30	0.300	3.00			
NO. 23	20.00	0.30	0.300	6.00			
NO. 23 + 17.000	17.00	0.30	0.300	5.10			
合 計	93.94 m			28.20 m ³			

排水構造物工 数量計算書

名称	規格	数量	単位
1号集水枡		1.0	基
コンクリート	$\sigma_{ck}=18N/mm^2$	0.2	m^3
型 枠	一般型枠	2.1	m^2
基礎材	t=15cm	0.6	m^2
蓋 版	T-25	1.0	枚
調整コンクリート		0.03	m^3
2号集水枡		1.0	基
コンクリート	$\sigma_{ck}=18N/mm^2$	0.7	m^3
型 枠	一般型枠	7.1	m^2
基礎材	t=15cm	1.4	m^2
蓋 版	T-25	1.0	枚
補強筋	D13	4.9	kg
横断溝	No23+15.00付近	3.5	m
コンクリート	$\sigma_{ck}=18N/mm^2$	0.7	m^3
型 枠	一般型枠	7.1	m^2
床掘り	小規模	1.8	m^3
基礎材	t=15cm	2.5	m^2
グレーチング	T-25	4.0	枚
目地材	t=10mm	不要	m^2
側溝床版		64.0	m
コンクリート部		48.0	m
コンクリート	$\sigma_{ck} \geq 21N/mm^2$	3.4	m^3
埋設型枠	側溝床版用	48.0	枚
型枠		10.6	m^2
鉄筋	SD345 D13	532.8	kg
差筋	SD345 D16	38.4	kg
VP管	$\phi 40$	5.3	m
鋼製蓋部		16.0	m
コンクリート	$\sigma_{ck} \geq 18N/mm^2$	0.4	m^3
型枠		7.0	m^2
差筋	SD345 D16	25.6	kg
グレーチング	T-25	16.0	枚
目地材		2.1	m^2
1号管渠		7.1	m
1号管渠	$\phi 600$	7.1	m
敷モルタル		0.1	m^2
石積復旧	練積	1.5	m^2

排水構造物工(側溝床版) 数量計算書

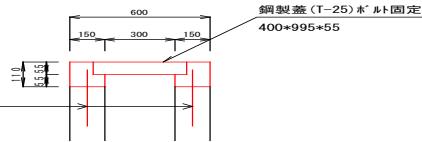
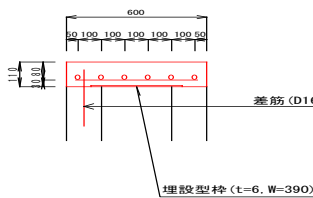
側溝床版 S=1:20



		1.0m当り	
		コンクリート部	鋼製蓋部
現場打側溝蓋	コンクリート部		
コンクリート		0.07 m ³	0.03 m ³
埋設型枠		0.39 m ²	—
型枠		0.22 m ²	0.44 m ²
鉄筋(D13)		11.1 kg	—
差筋(D16)		0.8 kg	1.6 kg
鋼製蓋(T-25)		—	1.0 枚
目地材		—	0.13 m ²
VP40		0.11 m	—

コンクリート部

鋼製蓋部



(10.0m当り)

名称・規格	算式	数量	単位
コンクリート部			
コンクリート $\sigma_{ck} \geq 21\text{N/mm}^2$		0.7	m ³
側溝床版用埋設型枠		10.0	枚
型枠		2.2	m ²
鉄筋 SD345 D13		111.0	kg
差筋 SD345 D16		8.0	kg
VP管 φ40	110mm/箇所 (1mあたり1箇所)	1.1	m
鋼製蓋部			
コンクリート $\sigma_{ck} \geq 18\text{N/mm}^2$		0.3	m ³
型枠		4.4	m ²
差筋 SD345 D16		16.0	kg
グレーチング T-25		10.0	枚
目地材		1.3	m ²

